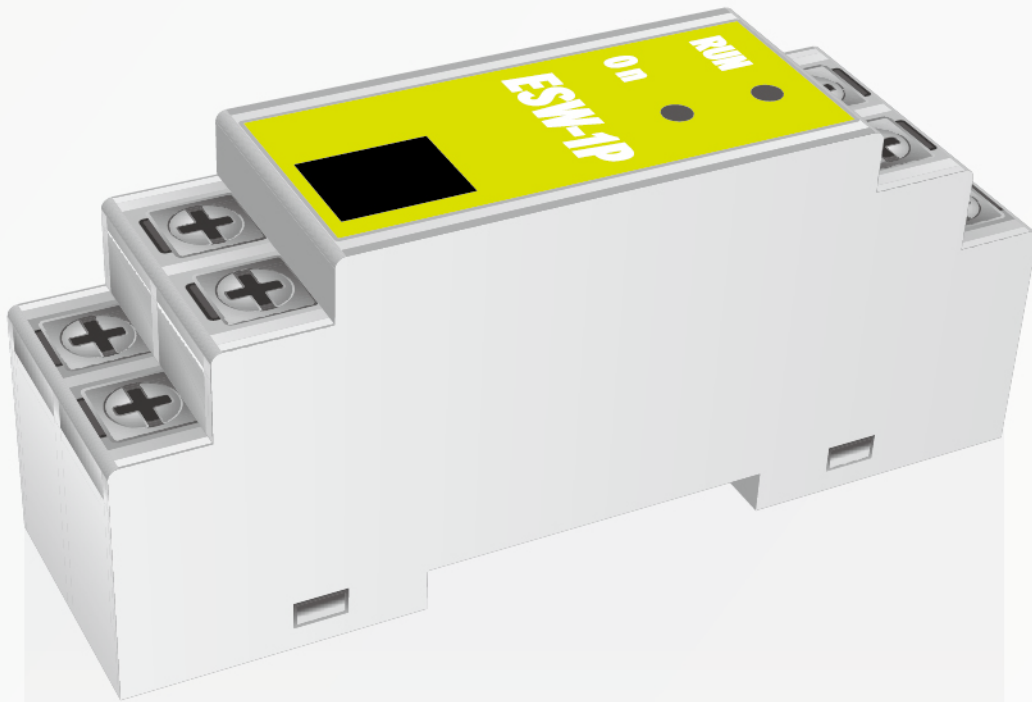


# ESW-1P 5A

標準型單迴路電子式三路切換開關



## 硬體規格

- 設備形式：工控型滑軌式
- 通訊方式：RS485
- 類比ID編碼：000~032
- 通訊距離：24awg 1P鋁箔雙隔離對絞訊號線，有效距離100米以下（含）
- 電源接線需求：火線、零線、負載線
- 工作電壓：DC 12V 300mA
- 工作環境：工作溫度 0~75 • C  
相對濕度 20% - 90%
- 尺寸：98(L)×25(W)×41(H)mm

## 負載

- 標準型：(適合LED省電燈具)
- 最大總負載：110V / 60Hz 500W
- 最小偵測電流：110V / 60Hz 15W

